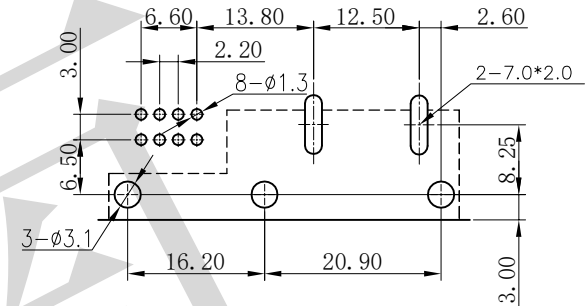
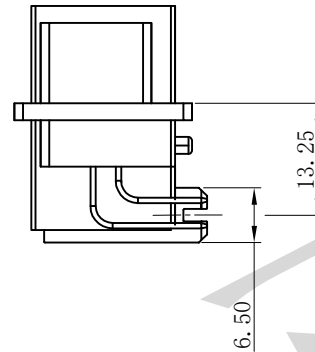
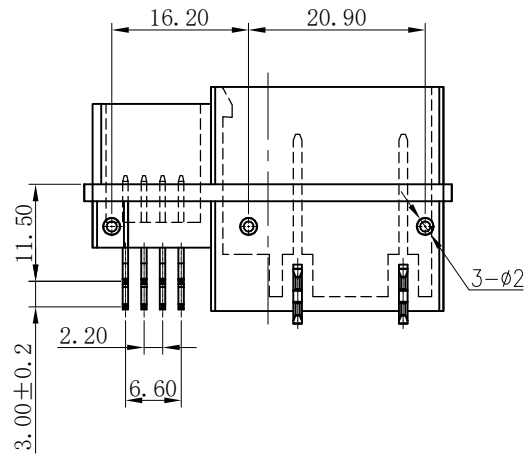
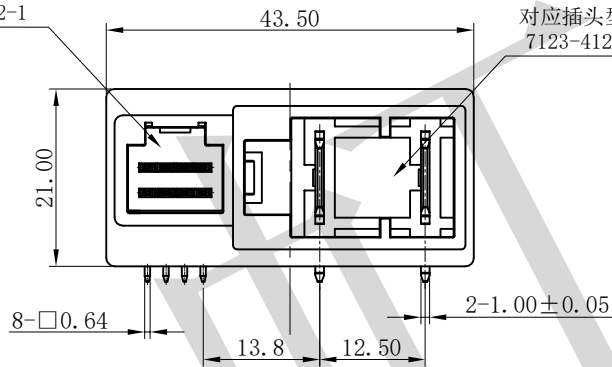


版次	变更号	变更标记	变更事项	变更人
A0	—			

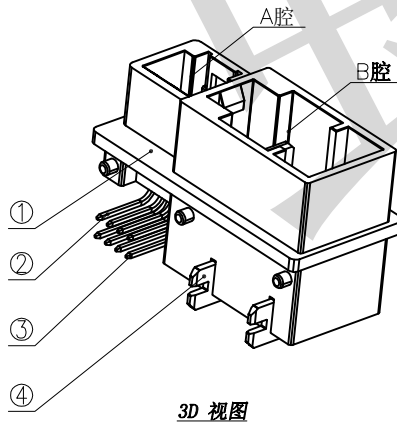


线路板开板尺寸 (未注公差±0.1)
俯视图

对应插头型号:
AMP1376352-1



对应插头型号:
7123-4129-90



3D 视图

技术要求

1. 外观要求:

- 1.1 塑料件壁厚应均匀, 塑胶表面无杂色。
- 1.2 连接器表面干净整洁无灰尘。

2. 电器性能:

- 2.1 接触电阻: A腔 ≤ 8mΩ, B腔 ≤ 2mΩ
- 2.2 额定工作电流: A腔 2A, B腔 60A
- 2.3 额定工作电压: 13.5V DC
- 2.4 耐电压: 1000V AC (60s)
- 2.5 绝缘电阻: ≥ 100MΩ (DC 500V)

3. 机械性能:

- 3.1 机械寿命: 500次以上
- 3.2 推荐线径: A腔 0.3mm² 电线, B腔 3mm² 电线

4. 使用环境条件:

- 4.1 工作适用温度: -40℃ +125℃

未注尺寸按GB/T 1804-m。

端子表面镀锡CU/EP. Sn5, 按QC/T 625。

所有材料均无铅/符合限制有害物质指令

(RoHS) 2011/65/EU

标规范要求。

系列号: 1013系列

产品料号: 1101301

④	接触脚	101310CB1-01	2	T2 Y2 t=1.0		镀锡
③	接触脚	101310CB1-04	4	H62 Y t=0.64		镀锡
②	接触脚	101310CB1-03	4	H62 Y t=0.64		镀锡
①	基座	101310CB1-02	1	PA66 GF20 ≤	94V-0	黑色
序号	物料名称	图纸编号	数量	材质	阻燃等级	镀层/颜色

产品名称: 连接器

温州虹南机械有限公司

标准化:		产品型号:	101310CB1
审核:		图纸编号:	101310CB1-000
批准:		单位:	角法:
		毫米	1/1
		页数:	图框:
			A3